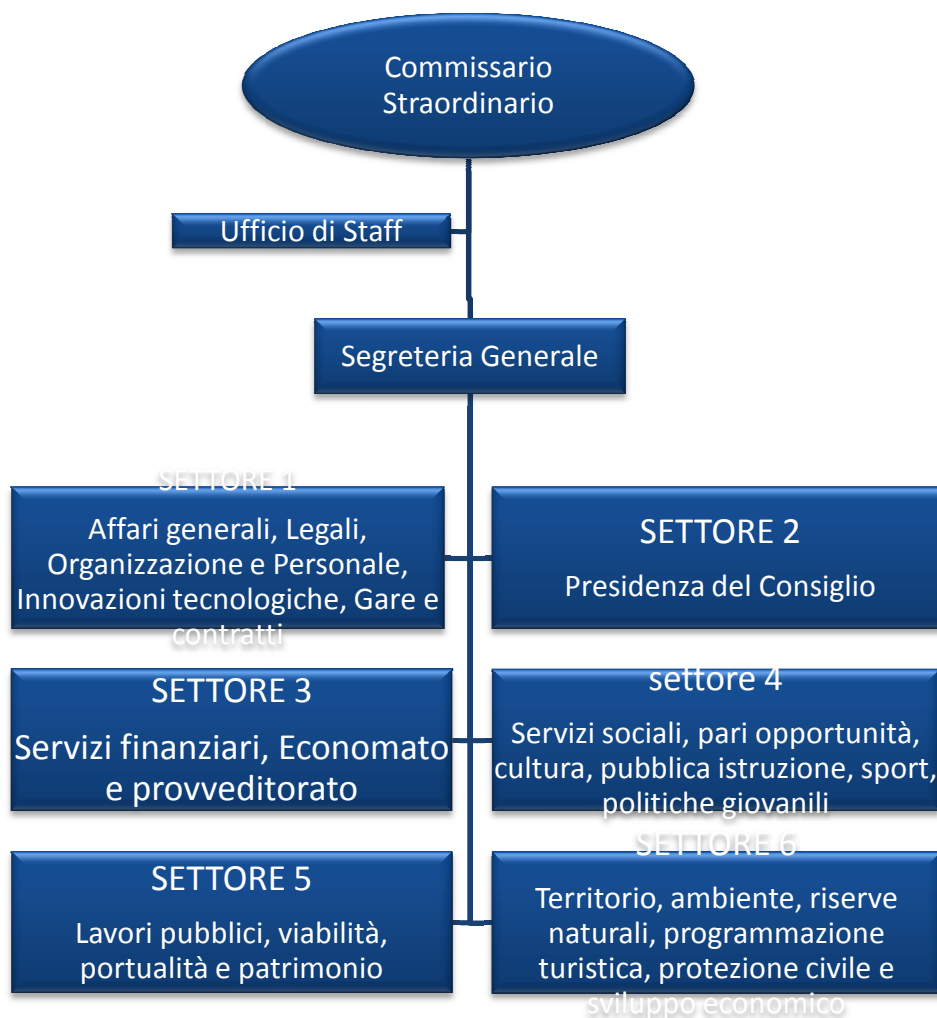


L'Ente è dotato della seguente struttura macro-organizzativa.



Il Libero Consorzio Comunale di Trapani ha ancora oggi un

### COMMISSARIO STRAORDINARIO

che svolge le funzioni di tutti gli Organi di Governo.

Con D.P. 502/gab. del 4 gennaio 2016 Commissario Straordinario per la gestione del Libero Consorzio Comunale di Trapani per l'esercizio delle funzioni di cui al 1° comma dell'art. 51 della legge regionale n. 15/2015, "Istituzioni dei Liberi Consorzi comunali e delle Città metropolitane", fino all'insediamento degli Organi del Libero Consorzio Comunale e comunque non oltre il 30/6/2016, è individuato nel **Dott. Giuseppe Amato - Dirigente Regionale;**

### APPARATI BUROCRATICI.

- a) il Segretario Generale. Nominato con provvedimento n.9 del 31.07.2015. Svolge, ai sensi dell'art. 97 del TuoeL, compiti di collaborazione e funzioni di assistenza giuridico-amministrativa nei confronti degli organi, oggi assiste il Commissario Straordinario nelle sue funzioni di governo.

- b) Il responsabile Anticorruzione. Nominato con determinazione n.11 del 4/9/2015, svolge tutte le funzioni rimesse dalla specifica disciplina normativa;
- c) I Dirigenti. Individuati con determinazione commissariale n. 23 del 29/12/2015. Spetta ai Dirigenti la direzione dei Servizi e degli Uffici, la gestione amministrativa, finanziaria e tecnica, nell'ambito della divisione tra compiti politici di indirizzo e controllo, e compiti di gestione. I Dirigenti sono responsabili della correttezza amministrativa, della efficienza e dei risultati della gestione, essendo altresì chiamati ad armonizzare la distinzione dei settori.
- d) Le posizioni organizzative. Svolgono la gestione amministrativa, finanziaria e tecnica, relativamente alla responsabilità del servizio affidato e sono responsabili, unitamente ai Dirigenti, della correttezza amministrativa, della efficienza e dei risultati della gestione
- e) Il Collegio dei Revisori dei Conti. Nominato con provvedimento n.1 del 9/1/2015. Collabora con l'organo consiliare (ora con il Commissario Straordinario) ed esprime pareri sui vari documenti contabili dell'Ente. Vigila sulla regolarità contabile, finanziaria ed economica della gestione.
- f) L'OIV. Nominato con determinazione commissariale n.12 del 31/12/2013. Svolge tutti i compiti previsti dal D.lgs 150/2009 e dal vigente ordinamento dell'Ente;
- g) L'ufficio Procedimenti Disciplinari. Affidato al Segretario Generale secondo le previsioni del vigente ordinamento dell'Ente.

Le strutture settoriali sono articolate, mediante approvazione di atti di micro-organizzazione dei Dirigenti, come segue:

<b>Ufficio di Staff</b>	<u>Supporto al Commissario Straordinario per le funzioni di indirizzo e controllo</u>
<b>Segreteria Generale</b>	Funzioni di Legge – Ufficio Procedimenti disciplinari – Presidente delegazione trattante di parte pubblica - area dirigenziale
<b>Settore 1 - Affari generali, legali, Organizzazione e Personale, Innovazioni tecnologiche, gare e contratti</b>	<u>Ufficio Legale - Avvocatura</u> <u>U.C. Informazione e Comunicazione</u> <u>Serv. Partecipazioni e generali di supporto</u> <u>Servizio Gare e Contratti</u> <u>Servizio S.I.R.I.T. e S.I.T.R.</u> <u>Ufficio Sistema informativo territoriale</u> <u>Ufficio Statistica</u> <u>Servizio Organizzazione e pianificazione generale, OIV e Gestione del personale</u>
<b>Settore n. 2 - Presidenza del</b>	

Consiglio	
Settore n. 3 - <u>Servizi finanziari, economato e provveditorato</u>	<u>Servizio Programmazione finanziaria, entrate e spese, rendicontaz. finanziaria</u> <u>Servizio Economato e Provveditorato</u> <u>Ufficio Contabilità economica del personale</u> <u>Ufficio Tributo speciale - IMU</u> <u>Ufficio Contab. Patrim. e gestione mutui</u>
Settore n. 4 - <u>Servizi sociali, pari opportunità, cultura, pubblica istruzione, sport, politiche giovanili</u>	<u>Sport, Pubblica Istruzione e politiche giovanili</u> <u>Servizi sociali, pari opportunità e Cultura</u>
Settore n. 5 - <u>Lavori pubblici, viabilità, portualità e patrimonio</u>	<u>Servizio Viabilità - Programmaz.-manutenz. straordinaria Zona A</u> <u>Servizio Viabilità - Programmaz.-manutenz. straordinaria Zona B</u> <u>Servizio Manutenzione ordinaria segnaletica orizzontale e verticale</u> <u>Servizio Tecnico Edilizia</u> <u>Servizio Impianti tecnologici</u> <u>Servizio Amministrativo OO.PP.</u> <u>Servizio Patrimonio e concessioni</u>
Settore n. 6 - <u>Territorio, ambiente, riserve naturali, protezione civile e sviluppo economico</u>	<u>Servizio Sviluppo Economico</u> <u>Servizio Riserve Naturali</u> <u>Servizio Gestione Ambientale Rifiuti</u> <u>Servizio Prevenz. e tutela ambientale, emiss. atmosf., catasto scarichi, sanzioni</u> <u>Protezione civile - Prevenzione e protezione</u>

**All'interno dei settori sono individuate le seguenti Posizioni Organizzative:**

<b>Nominativo</b>	<b>Cat.</b>	<b>Profilo professionale</b>	<b>Servizio</b>
Verghetti Caterina	D3	Funzionario Finanziario	Ufficio di Staff a supporto del Commissario Straordinario e della Segreteria Generale

Candore Emilio	D1	Istruttore Direttivo Amministrativo	Unità di Coordinamento "Ufficio Legale - Avvocatura"
Anelli Bartolomeo	D3	Funzionario Amministrativo	Partecipazioni e Servizi Generali di Supporto
Oddo Andrea	D1	Istruttore Direttivo Amministrativo	Gare e Contratti
Di Gesu' Gaspare	D1	Programmatore Esperto	SIRIT e SISTR
Noto Lorenzo	D1	Istruttore Direttivo Finanziario	Economato-Provveditorato, posta e magazzino
Fundarò Giuseppe	D3	Funzionario Finanziario	Servizio di supporto, consulenza, controllo e gestione di processi con cognizioni interdisciplinari e funzioni vicarie
Schifano Renato	D1	Istruttore Direttivo Finanziario	Programmazione Finanziaria - Rendicontazione Finanziaria - Entrate e Spese
Messina Federico	D1	Istruttore Direttivo Amministrativo	Organizzazione, O.I.V. e Gestione del personale
Megna Maria	D3	Funzionario Amministrativo	Servizi Sociali, Pari Opportunità e Cultura
Cantalicio Loredana	D1	Istruttore Direttivo Amministrativo	Sport, programmazione turistica, pubblica istruzione e politiche giovanili
Culcasi Giovan Battista	D1	Istruttore Direttivo Tecnico	Viabilità - Manutenzione ordinaria, segnaletica verticale ed orizzontale
Marino Angela Maria	D3	Funzionario Amministrativo	Servizio amministrativo OO.PP
Barbera Giuseppe	D1	Istruttore Direttivo Amministrativo	Patrimonio e Concessioni
Murana Patrizia	D3	Funzionario Tecnico - Ingegnere	Servizio Tecnico Viabilità' - Progettazione e Manutenzione Straordinaria Zona A e di supporto di alta professionalità interdisciplinare con funzioni vicarie
Cammarata Nicolo'	D3	Funzionario Tecnico - Ingegnere	Impianti tecnologici

Gandolfo Antonino	D3	Funzionario Tecnico – Architetto	Servizio Tecnico Edilizia
Pisciotta Melchiorre	D3	Funzionario Tecnico – Ingegnere	Servizio Tecnico Viabilita' - Progettazione e Manutenzione Straordinaria Zona B
Fontana Luigi	D3	Funzionario Tecnico – Ingegnere	Protezione Civile, Prevenzione e Protezione
Santangelo Anna Maria	D3	Funzionario Economo Provveditore Provinciale	Sviluppo Economico e di supporto di alta professionalita interdisciplinare con funzioni vicarie
Bonomo Pasqua Maria	D1	Istruttore Direttivo Amministrativo	Prevenzione e Tutela Ambientale, Emissioni in atmosfera, Catasto, Scarichi, Sanzioni
Ingrassia Francesco Paolo	D1	Istruttore Direttivo Tecnico	Gestione Ambientale Rifiuti
Fiorentino Roberto	D1	Istruttore Direttivo Esperto Aree Protette	Riserve Naturali

**Personale in organico con contratto a tempo indeterminato e determinato**

<b>Cat</b>	<b>Profili professionali</b>	<b>Unit à di ruol o</b>	<b>Unità a t.det.</b>	<b>Total e unità</b>
SEG	Segretario Generale	1	0	1
DIR	Dirigente Avvocato Cassazionista	1	0	1
D3	Funzionario Amministrativo	6	0	6
D3	Funzionario Analista di Sistemi	2	0	2
D3	Funzionario Avvocato	1	0	1

D3	Funzionario Economo Provveditore Provinciale	1	0	1
D3	Funzionario Finanziario	2	0	2
D3	Funzionario Tecnico – Architetto	1	0	1
D3	Funzionario Tecnico – Ingegnere	4	0	4

**Subtotale cat. D3 17**

D1	Istruttore Direttivo Amministrativo	27	0	27
D1	Istruttore Direttivo Esperto Aree Protette	1	0	1
D1	Istruttore Direttivo Finanziario	7	0	7
D1	Istruttore Direttivo Socio- Assistenziale	1	0	1
D1	Istruttore Direttivo Tecnico	17	0	17
D1	Programmatore Esperto	3	0	3
D1	Specialista Tecnico – Geologo	1	0	1

**Subtotale cat. D1 57**

C	Capo Servizio di sorveglianza	2	0	2
C	Collaboratore servizio di sorveglianza	9	0	9
C	Istruttore addetto al Cerimoniale	1	0	1
C	Istruttore addetto alle Relazioni e comunicazioni	1	0	1
C	Istruttore Amministrativo- Contabile	48	0	48
C	Istruttore informatico	1	0	1
C	Istruttore Perito elettrotecnico	0	1	1
C	Istruttore Programmatore	4	0	4
C	Istruttore Ragioniere	4	0	4
C	Istruttore Tecnico – Geometra	3	19	22
C	Istruttore Tecnico - Perito industrial	1	0	1
C	Istruttore Tecnico - Responsabile autorimessa	1	0	1
C	Perito Agrario	1	1	2

**Subtotale cat. C 97**

B3	Collab. Prof.le conducente mezzi complessi	6	0	6
B3	Collaboratore Professionale	39	57	96

	Amministrativo			
B3	Collaboratore Professionale Tecnico	8	0	8
B3	Operatore CED	1	0	1

**Subtotale cat. B3** 111

B1	Addetto ai Servizi di rappresentanza	1	0	1
B1	Esecutore	15	0	15
B1	Esecutore - Assistente igienico- personale	2	37	39
B1	Esecutore - Autista mezzi pesanti	1	0	1
B1	Esecutore Amministrativo	8	0	8
B1	Esecutore Centralinista non vedente	1	0	1
B1	Esecutore dei Servizi di cantiere	5	0	5
B1	Esecutore Eletttricista	1	0	1
B1	Esecutore Idraulico	1	0	1
B1	Esecutore Tecnico	1	0	1
B1	Operaio Specializzato	21	0	21

**Subtotale cat. B1** 94

A	Operatore Ausiliario	8	0	8
A	Operatore Operaio	4	56	60
A	Operatore Uschiere	19	7	26

94

ASU	Tit. avviam.: Scuola secondaria di I grado	0	11	11
ASU	Tit. avviam.: Scuola secondaria di II grado	0	5	5

**Subtotale lavoratori**

**ASU (non**

**contrattualizzati)**

16

**Totale complessivo**

**488**