



UFFICIO SPECIALE PER LA PROGETTAZIONE

Convenzione n° 5 del 03 aprile 2019 tra il
Libero Consorzio Comunale di Trapani e
l'Ufficio Speciale per la Progettazione

REGIONE SICILIANA
PRESIDENZA



LIBERO CONSORZIO
COMUNALE DI TRAPANI

VISTI E APPROVAZIONI

Libero Consorzio Comunale di Trapani
5° Settore "Ufficio Tecnico, Viabilità ed
Infrastrutture Stradali - Edilizia Scolastica
e Patrimoniale - Protezione Civile"

VISTO

Si convalida e si esprime parere favorevole
all'approvazione

n. 26145 del 15/09/2020

Il RUP

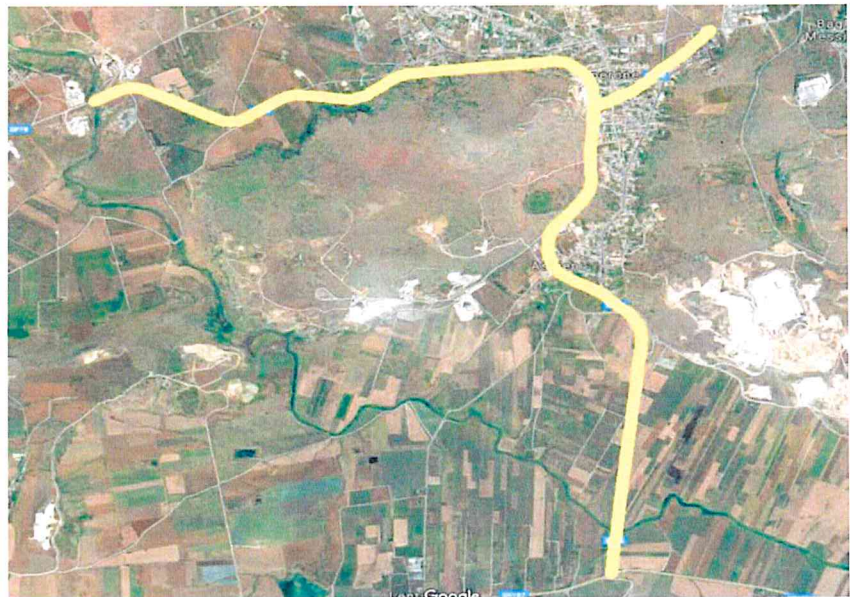
ing. Patrizia Murana

PROGETTO DEFINITIVO

Lavori di sistemazione delle condizioni di sicurezza della strada provinciale ex ASI

C.U.P. n.: H47H15001750002

C.I.G. n.: 8509375E61



E04

PIANO DI MANUTENZIONE:
PROGRAMMA DI MANUTENZIONE
SOTTOPROGRAMMA DEI CONTROLLI

REVISIONE	DATA	SCALA
2°	10 LUG. 2020	

Gruppo di Progettazione:

Progettista ing. Raul Gavazzi

C.S.P. geom. Paolo Franzone

VISTO
Il Dirigente

ing. Leonardo Santoro



PIANO DI MANUTENZIONE

**PROGRAMMA DI
MANUTENZIONE**
SOTTOPROGRAMMA DEI CONTROLLI
(Articolo 38 del D.P.R. 5 ottobre 2010, n.207)

OGGETTO: Lavori di ripristino delle condizioni di sicurezza della strada provinciale ex A.S.I.
COMMITTENTE: Libero Consorzio Comunale di Trapani

15/06/2020, Palermo

IL TECNICO

(geom. Paolo Franzone, Funzionario Direttivo D6)

01 - OPERE STRADALI

01.01 - Rotatorie

Codice	Elementi Manutenibili / Controlli	Tipologia	Frequenza
01.01.01	Isole a raso		
01.01.01.C02	<p>Controllo: Controllo impiego di materiali durevoli</p> <p><i>Verificare che nelle fasi manutentive degli elementi vengano utilizzati componenti caratterizzati da una durabilità elevata.</i></p> <ul style="list-style-type: none"> • Requisiti da verificare: 1) Utilizzo di materiali, elementi e componenti caratterizzati da un'elevata durabilità. • Anomalie riscontrabili: 1) Impiego di materiali non durevoli. • Ditte specializzate: Tecnici di livello superiore. 	Verifica	quando occorre
01.01.01.C01	<p>Controllo: Controllo dello stato</p> <p><i>Controllare periodicamente le condizioni e l'integrità dei segnali. Controllare l'aspetto cromatico ed in particolare la consistenza dei colori corrispondenti alle diverse simbologie. Controllare l'efficienza della segnaletica ed in particolare la visibilità in condizioni diverse (diurne, notturne, con luce artificiale, con nebbia, ecc.). Controllare la disposizione dei segnali in funzione della disciplina di circolazione dei veicoli e comunque nel rispetto del Nuovo Codice della Strada.</i></p> <ul style="list-style-type: none"> • Anomalie riscontrabili: 1) Usura. • Ditte specializzate: Specializzati vari. 	Controllo	ogni 3 mesi

01.02 - Segnaletica stradale verticale

Codice	Elementi Manutenibili / Controlli	Tipologia	Frequenza
01.02.01	Cartelli segnaletici		
01.02.01.C02	<p>Controllo: Controllo del grado di riciclabilità</p> <p><i>Controllare che nelle fasi manutentive vengano impiegati materiali, elementi e componenti con un elevato grado di riciclabilità.</i></p> <ul style="list-style-type: none"> • Requisiti da verificare: 1) Utilizzo di materiali, elementi e componenti ad elevato potenziale di riciclabilità. • Anomalie riscontrabili: 1) Basso grado di riciclabilità. • Ditte specializzate: Tecnici di livello superiore. 	Controllo	quando occorre
01.02.01.C01	<p>Controllo: Controllo generale</p> <p><i>Controllare l'assenza di eventuali anomalie. Controllare l'aspetto cromatico ed in particolare la consistenza dei colori corrispondenti alle diverse simbologie. Controllare l'efficienza della segnaletica ed in particolare la visibilità in condizioni diverse (diurne, notturne, con luce artificiale, con nebbia, ecc.). Controllare la disposizione dei segnali in funzione della logica e disciplina di circolazione dell'utenza anche in funzione dei piani di traffico stradale.</i></p> <ul style="list-style-type: none"> • Requisiti da verificare: 1) Percettibilità; 2) Rifrangenza. • Anomalie riscontrabili: 1) Alterazione Cromatica; 2) Corrosione; 3) Usura. • Ditte specializzate: Specializzati vari. 	Controllo	ogni 3 mesi
01.02.02	Cavalletti porta segnali mobili		
01.02.02.C02	<p>Controllo: Controllo del grado di riciclabilità</p> <p><i>Controllare che nelle fasi manutentive vengano impiegati materiali, elementi e componenti con un elevato grado di riciclabilità.</i></p> <ul style="list-style-type: none"> • Requisiti da verificare: 1) Utilizzo di materiali, elementi e componenti ad elevato potenziale di riciclabilità. • Anomalie riscontrabili: 1) Basso grado di riciclabilità. • Ditte specializzate: Tecnici di livello superiore. 	Controllo	quando occorre

Codice	Elementi Manutenibili / Controlli	Tipologia	Frequenza
01.02.02.C01	<p>Controllo: Controllo generale</p> <p><i>Controllare la stabilità à dei cavalletti portasegnali ed assicurarsi in zone ventose di controbilanciare gli stessi mediante sacchetti sabbia. Controllare la disposizione degli elementi in funzione della logica e disciplina di circolazione dell'utenza anche in funzione dei piani di traffico stradale.</i></p> <ul style="list-style-type: none"> • Requisiti da verificare: 1) Percettibilità à; 2) Rifrangenza. • Anomalie riscontrabili: 1) Alterazione Cromatica; 2) Corrosione; 3) Usura . • Ditte specializzate: Specializzati vari. 	Controllo	ogni 3 mesi
01.02.03	Lampeggianti a LED		
01.02.03.C02	<p>Controllo: Controllo del grado di riciclabilità</p> <p><i>Controllare che nelle fasi manutentive vengano impiegati materiali,, elementi e componenti con un elevato grado di riciclabilità à.</i></p> <ul style="list-style-type: none"> • Requisiti da verificare: 1) Utilizzo di materiali, elementi e componenti ad elevato potenziale di riciclabilità à. • Anomalie riscontrabili: 1) Basso grado di riciclabilità à. • Ditte specializzate: Tecnici di livello superiore. 	Controllo	quando occorre
01.02.03.C01	<p>Controllo: Controllo generale</p> <p><i>Controllo generale dei segnali luminosi anche in funzione della segnaletica stradale. Verificare l'assenza di eventuali anomalie.</i></p> <ul style="list-style-type: none"> • Requisiti da verificare: 1) Percettibilità à; 2) Rifrangenza. • Anomalie riscontrabili: 1) Alterazione Cromatica; 2) Corrosione; 3) Usura ; 4) Interruzione illuminazione. • Ditte specializzate: Specializzati vari. 	Controllo	ogni settimana
01.02.04	Segnali a LED perimetrali		
01.02.04.C02	<p>Controllo: Controllo del grado di riciclabilità</p> <p><i>Controllare che nelle fasi manutentive vengano impiegati materiali,, elementi e componenti con un elevato grado di riciclabilità à.</i></p> <ul style="list-style-type: none"> • Requisiti da verificare: 1) Utilizzo di materiali, elementi e componenti ad elevato potenziale di riciclabilità à. • Anomalie riscontrabili: 1) Basso grado di riciclabilità à. • Ditte specializzate: Tecnici di livello superiore. 	Controllo	quando occorre
01.02.04.C01	<p>Controllo: Controllo generale</p> <p><i>Controllo generale dei segnali luminosi anche in funzione della segnaletica stradale. Verificare l'assenza di eventuali anomalie.</i></p> <ul style="list-style-type: none"> • Requisiti da verificare: 1) Percettibilità à; 2) Rifrangenza. • Anomalie riscontrabili: 1) Alterazione Cromatica; 2) Corrosione; 3) Usura . • Ditte specializzate: Specializzati vari. 	Controllo	ogni mese
01.02.05	Sostegni, supporti e accessori vari		
01.02.05.C02	<p>Controllo: Controllo del grado di riciclabilità</p> <p><i>Controllare che nelle fasi manutentive vengano impiegati materiali,, elementi e componenti con un elevato grado di riciclabilità à.</i></p> <ul style="list-style-type: none"> • Requisiti da verificare: 1) Utilizzo di materiali, elementi e componenti ad elevato potenziale di riciclabilità à. • Anomalie riscontrabili: 1) Basso grado di riciclabilità à. • Ditte specializzate: Tecnici di livello superiore. 	Controllo	quando occorre
01.02.05.C01	<p>Controllo: Controllo generale</p> <p><i>Controllare l'assenza di eventuali anomalie. In particolare verificare la corretta stabilità à dei supporti a cartelli e/o pannelli segnaletici.</i></p> <ul style="list-style-type: none"> • Anomalie riscontrabili: 1) Instabilità à dei supporti; 2) Mancanza. 	Controllo	ogni 6 mesi

Codice	Elementi Manutenibili / Controlli	Tipologia	Frequenza
	• Ditte specializzate: <i>Specializzati vari.</i>		

01.03 - Segnaletica stradale orizzontale

Codice	Elementi Manutenibili / Controlli	Tipologia	Frequenza
01.03.01	Altri segnali		
01.03.01.C02	Controllo: Controllo del grado di riciclabilità <i>Controllare che nelle fasi manutentive vengano impiegati materiali,, elementi e componenti con un elevato grado di riciclabilità à.</i> • Requisiti da verificare: 1) <i>Utilizzo di materiali, elementi e componenti ad elevato potenziale di riciclabilità à.</i> • Anomalie riscontrabili: 1) <i>Basso grado di riciclabilità à.</i> • Ditte specializzate: <i>Tecnici di livello superiore.</i>	Controllo	quando occorre
01.03.01.C01	Controllo: Controllo dello stato <i>Controllare periodicamente le condizioni e l'integrit à delle linee (strisce di vernice, elementi in materiale lapideo, ecc.). Controllare l'aspetto cromatico ed in particolare la consistenza dei colori corrispondenti alle diverse simbologie. Controllare l'efficienza della segnaletica ed in particolare la visibilit à in condizioni diverse (diurne, notturne, con luce artificiale, con nebbia, ecc.). Controllare la disposizione dei segnali in funzione della disciplina di circolazione dei veicoli e comunque nel rispetto del Nuovo Codice della Strada.</i> • Anomalie riscontrabili: 1) <i>Usura.</i> • Ditte specializzate: <i>Specializzati vari.</i>	Controllo	ogni 6 mesi
01.03.02	Frecce direzionali		
01.03.02.C02	Controllo: Controllo del grado di riciclabilità <i>Controllare che nelle fasi manutentive vengano impiegati materiali,, elementi e componenti con un elevato grado di riciclabilità à.</i> • Requisiti da verificare: 1) <i>Utilizzo di materiali, elementi e componenti ad elevato potenziale di riciclabilità à.</i> • Anomalie riscontrabili: 1) <i>Basso grado di riciclabilità à.</i> • Ditte specializzate: <i>Tecnici di livello superiore.</i>	Controllo	quando occorre
01.03.02.C01	Controllo: Controllo dello stato <i>Controllare periodicamente le condizioni e l'integrit à dei segnali. Controllare l'aspetto cromatico ed in particolare la consistenza dei colori corrispondenti alle diverse simbologie. Controllare l'efficienza della segnaletica ed in particolare la visibilit à in condizioni diverse (diurne, notturne, con luce artificiale, con nebbia, ecc.). Controllare la disposizione dei segnali in funzione della disciplina di circolazione dei veicoli e comunque nel rispetto del Nuovo Codice della Strada.</i> • Anomalie riscontrabili: 1) <i>Usura.</i> • Ditte specializzate: <i>Specializzati vari.</i>	Controllo	ogni settimana
01.03.03	Inserti stradali		
01.03.03.C02	Controllo: Controllo del grado di riciclabilità <i>Controllare che nelle fasi manutentive vengano impiegati materiali,, elementi e componenti con un elevato grado di riciclabilità à.</i> • Requisiti da verificare: 1) <i>Utilizzo di materiali, elementi e componenti ad elevato potenziale di riciclabilità à.</i> • Anomalie riscontrabili: 1) <i>Basso grado di riciclabilità à.</i> • Ditte specializzate: <i>Tecnici di livello superiore.</i>	Controllo	quando occorre
01.03.03.C01	Controllo: Controllo dello stato	Controllo	ogni 6 mesi

Codice	Elementi Manutenibili / Controlli	Tipologia	Frequenza
	<p>Controllare periodicamente le condizioni e l'integrità dei dispositivi in uso. Controllare l'aspetto cromatico ed in particolare la consistenza dei colori corrispondenti alle diverse simbologie. Controllare la disposizione dei dispositivi in funzione degli altri segnali e comunque nel rispetto del Nuovo Codice della Strada.</p> <ul style="list-style-type: none"> Anomalie riscontrabili: 1) Sporgenza; 2) Usura. Ditte specializzate: Specializzati vari. 		
01.03.04	Iscrizioni e simboli		
01.03.04.C02	<p>Controllo: Controllo del grado di riciclabilità</p> <p>Controllare che nelle fasi manutentive vengano impiegati materiali,, elementi e componenti con un elevato grado di riciclabilità.</p> <ul style="list-style-type: none"> Requisiti da verificare: 1) Utilizzo di materiali, elementi e componenti ad elevato potenziale di riciclabilità. Anomalie riscontrabili: 1) Basso grado di riciclabilità. Ditte specializzate: Tecnici di livello superiore. 	Controllo	quando occorre
01.03.04.C01	<p>Controllo: Controllo dello stato</p> <p>Controllare periodicamente le condizioni e l'integrità dei segnali. Controllare l'aspetto cromatico ed in particolare la consistenza dei colori corrispondenti alle diverse simbologie. Controllare l'efficienza della segnaletica ed in particolare la visibilità in condizioni diverse (diurne, notturne, con luce artificiale, con nebbia, ecc.). Controllare la disposizione dei segnali in funzione della disciplina di circolazione dei veicoli e comunque nel rispetto del Nuovo Codice della Strada.</p> <ul style="list-style-type: none"> Anomalie riscontrabili: 1) Usura. Ditte specializzate: Specializzati vari. 	Controllo	ogni 6 mesi
01.03.05	Isole di traffico		
01.03.05.C02	<p>Controllo: Controllo del grado di riciclabilità</p> <p>Controllare che nelle fasi manutentive vengano impiegati materiali,, elementi e componenti con un elevato grado di riciclabilità.</p> <ul style="list-style-type: none"> Requisiti da verificare: 1) Utilizzo di materiali, elementi e componenti ad elevato potenziale di riciclabilità. Anomalie riscontrabili: 1) Basso grado di riciclabilità. Ditte specializzate: Tecnici di livello superiore. 	Controllo	quando occorre
01.03.05.C01	<p>Controllo: Controllo dello stato</p> <p>Controllare periodicamente le condizioni e l'integrità delle strisce e zebraure. Controllare l'aspetto cromatico ed in particolare la consistenza dei colori corrispondenti alle diverse simbologie. Controllare l'efficienza della segnaletica ed in particolare la visibilità in condizioni diverse (diurne, notturne, con luce artificiale, con nebbia, ecc.). Controllare la disposizione dei segnali in funzione della disciplina di circolazione dei veicoli e comunque nel rispetto del Nuovo Codice della Strada.</p> <ul style="list-style-type: none"> Anomalie riscontrabili: 1) Usura. Ditte specializzate: Specializzati vari. 	Controllo	ogni 6 mesi
01.03.06	Pellicole adesive		
01.03.06.C02	<p>Controllo: Controllo del grado di riciclabilità</p> <p>Controllare che nelle fasi manutentive vengano impiegati materiali,, elementi e componenti con un elevato grado di riciclabilità.</p> <ul style="list-style-type: none"> Requisiti da verificare: 1) Utilizzo di materiali, elementi e componenti ad elevato potenziale di riciclabilità. Anomalie riscontrabili: 1) Basso grado di riciclabilità. Ditte specializzate: Tecnici di livello superiore. 	Controllo	quando occorre
01.03.06.C01	<p>Controllo: Controllo dello stato</p>	Controllo	ogni mese

Codice	Elementi Manutenibili / Controlli	Tipologia	Frequenza
	<p>Controllare periodicamente le condizioni e l'integrità delle pellicole. Controllare l'aspetto cromatico ed in particolare la consistenza dei colori corrispondenti alle diverse simbologie. Controllare l'efficienza della segnaletica ed in particolare la visibilità in condizioni diverse (diurne, notturne, con luce artificiale, con nebbia, ecc.). Controllare la disposizione dei segnali in funzione della disciplina di circolazione dei veicoli e comunque nel rispetto del Nuovo Codice della Strada.</p> <ul style="list-style-type: none"> • Requisiti da verificare: 1) Retroriflessione; 2) Riflessione alla luce. • Anomalie riscontrabili: 1) Usura; 2) Rifrangenza inadeguata. • Ditte specializzate: Specializzati vari. 		
01.03.07	Strisce di delimitazione		
01.03.07.C02	<p>Controllo: Controllo del grado di riciclabilità</p> <p>Controllare che nelle fasi manutentive vengano impiegati materiali, elementi e componenti con un elevato grado di riciclabilità.</p> <ul style="list-style-type: none"> • Requisiti da verificare: 1) Utilizzo di materiali, elementi e componenti ad elevato potenziale di riciclabilità. • Anomalie riscontrabili: 1) Basso grado di riciclabilità. • Ditte specializzate: Tecnici di livello superiore. 	Controllo	quando occorre
01.03.07.C01	<p>Controllo: Controllo dello stato</p> <p>Controllare periodicamente le condizioni e l'integrità delle strisce. Controllare l'aspetto cromatico ed in particolare la consistenza dei colori corrispondenti alle diverse simbologie. Controllare l'efficienza della segnaletica ed in particolare la visibilità in condizioni diverse (diurne, notturne, con luce artificiale, con nebbia, ecc.). Controllare la disposizione dei segnali in funzione della disciplina di circolazione dei veicoli e comunque nel rispetto del Nuovo Codice della Strada.</p> <ul style="list-style-type: none"> • Anomalie riscontrabili: 1) Usura. • Ditte specializzate: Specializzati vari. 	Controllo	ogni 6 mesi
01.03.08	Strisce longitudinali		
01.03.08.C02	<p>Controllo: Controllo del grado di riciclabilità</p> <p>Controllare che nelle fasi manutentive vengano impiegati materiali, elementi e componenti con un elevato grado di riciclabilità.</p> <ul style="list-style-type: none"> • Requisiti da verificare: 1) Utilizzo di materiali, elementi e componenti ad elevato potenziale di riciclabilità. • Anomalie riscontrabili: 1) Basso grado di riciclabilità. • Ditte specializzate: Tecnici di livello superiore. 	Controllo	quando occorre
01.03.08.C01	<p>Controllo: Controllo dello stato</p> <p>Controllare periodicamente le condizioni e l'integrità delle linee. Controllare l'aspetto cromatico ed in particolare la consistenza dei colori corrispondenti alle diverse simbologie. Controllare l'efficienza della segnaletica ed in particolare la visibilità in condizioni diverse (diurne, notturne, con luce artificiale, con nebbia, ecc.). Controllare la disposizione dei segnali in funzione della disciplina di circolazione dei veicoli e comunque nel rispetto del Nuovo Codice della Strada.</p> <ul style="list-style-type: none"> • Anomalie riscontrabili: 1) Usura. • Ditte specializzate: Specializzati vari. 	Controllo	ogni 6 mesi
01.03.09	Strisce trasversali		
01.03.09.C02	<p>Controllo: Controllo del grado di riciclabilità</p> <p>Controllare che nelle fasi manutentive vengano impiegati materiali, elementi e componenti con un elevato grado di riciclabilità.</p> <ul style="list-style-type: none"> • Requisiti da verificare: 1) Utilizzo di materiali, elementi e componenti ad elevato potenziale di riciclabilità. • Anomalie riscontrabili: 1) Basso grado di riciclabilità. • Ditte specializzate: Tecnici di livello superiore. 	Controllo	quando occorre

Codice	Elementi Manutenibili / Controlli	Tipologia	Frequenza
01.03.09.C01	Controllo: Controllo dello stato <i>Controllare periodicamente le condizioni e l'integrità delle linee. Controllare l'aspetto cromatico ed in particolare la consistenza dei colori corrispondenti alle diverse simbologie. Controllare l'efficienza della segnaletica ed in particolare la visibilità in condizioni diverse (diurne, notturne, con luce artificiale, con nebbia, ecc.). Controllare la disposizione dei segnali in funzione della disciplina di circolazione dei veicoli e comunque nel rispetto del Nuovo Codice della Strada.</i> <ul style="list-style-type: none">Anomalie riscontrabili: 1) Usura.Ditte specializzate: Specializzati vari.	Controllo	ogni 6 mesi
01.03.10	Vernici segnaletiche		
01.03.10.C02	Controllo: Controllo del contenuto di sostanze tossiche <i>Nelle fasi di manutenzione dell'opera interessata, utilizzare prodotti e materiali con minore contenuto di sostanze tossiche che favoriscano la diminuzione di impatti sull'ambiente e favorendo la riduzione delle risorse.</i> <ul style="list-style-type: none">Requisiti da verificare: 1) Riduzione degli impatti negativi nelle operazioni di manutenzione.Anomalie riscontrabili: 1) Contenuto eccessivo di sostanze tossiche.Ditte specializzate: Tecnici di livello superiore.	Controllo	quando occorre
01.03.10.C01	Controllo: Controllo dello stato <i>Controllare periodicamente le condizioni e l'integrità delle vernici segnaletiche. Controllare l'aspetto cromatico ed in particolare la consistenza dei colori corrispondenti alle diverse simbologie. Controllare l'efficienza della segnaletica ed in particolare la visibilità in condizioni diverse (diurne, notturne, con luce artificiale, con nebbia, ecc.). Controllare la disposizione dei segnali in funzione della disciplina di circolazione dei veicoli e comunque nel rispetto del Nuovo Codice della Strada.</i> <ul style="list-style-type: none">Requisiti da verificare: 1) Retroriflessione; 2) Riflessione alla luce.Anomalie riscontrabili: 1) Usura; 2) Rifrangenza inadeguata.Ditte specializzate: Specializzati vari.	Controllo	ogni 3 mesi

01.04 - Sistemi di sicurezza stradale

Codice	Elementi Manutenibili / Controlli	Tipologia	Frequenza
01.04.01	Barriere di sicurezza stradale		
01.04.01.C02	Controllo: Controllo impiego di materiali durevoli <i>Verificare che nelle fasi manutentive degli elementi vengano utilizzati componenti caratterizzati da una durabilità elevata.</i> <ul style="list-style-type: none">Requisiti da verificare: 1) Utilizzo di materiali, elementi e componenti caratterizzati da un'elevata durabilità.Anomalie riscontrabili: 1) Impiego di materiali non durevoli.Ditte specializzate: Tecnici di livello superiore.	Verifica	quando occorre
01.04.01.C03	Controllo: Controllo del grado di riciclabilità <i>Controllare che nelle fasi manutentive vengano impiegati materiali, elementi e componenti con un elevato grado di riciclabilità.</i> <ul style="list-style-type: none">Requisiti da verificare: 1) Utilizzo di materiali, elementi e componenti ad elevato potenziale di riciclabilità.Anomalie riscontrabili: 1) Basso grado di riciclabilità.Ditte specializzate: Tecnici di livello superiore.	Controllo	quando occorre
01.04.01.C01	Controllo: Controllo generale <i>Controllare periodicamente l'efficienza delle barriere stradali e delle parti costituenti nonché la loro integrazione con la viabilità e segnaletica stradale. Controllare l'integrità delle opere complementari connesse (fondazioni, supporti, dispositivi di smaltimento delle acque, ecc.), nell'ambito della</i>	Controllo	ogni mese

Codice	Elementi Manutenibili / Controlli	Tipologia	Frequenza
	<p>sicurezza stradale.</p> <ul style="list-style-type: none"> Anomalie riscontrabili: 1) Corrosione; 2) Deformazione; 3) Mancanza; 4) Rottura; 5) Sganciamenti. Ditte specializzate: Specializzati vari. 		
01.04.02	Barriere di sicurezza temporanea		
01.04.02.C02	<p>Controllo: Controllo del grado di riciclabilità</p> <p>Controllare che nelle fasi manutentive vengano impiegati materiali,, elementi e componenti con un elevato grado di riciclabilità à.</p> <ul style="list-style-type: none"> Requisiti da verificare: 1) Utilizzo di materiali, elementi e componenti ad elevato potenziale di riciclabilità à. Anomalie riscontrabili: 1) Basso grado di riciclabilità à. Ditte specializzate: Tecnici di livello superiore. 	Controllo	quando occorre
01.04.02.C03	<p>Controllo: Controllo impiego di materiali durevoli</p> <p>Verificare che nelle fasi manutentive degli elementi vengano utilizzati componenti caratterizzati da una durabilità à elevata.</p> <ul style="list-style-type: none"> Requisiti da verificare: 1) Utilizzo di materiali, elementi e componenti caratterizzati da un'elevata durabilità à. Anomalie riscontrabili: 1) Impiego di materiali non durevoli. Ditte specializzate: Tecnici di livello superiore. 	Verifica	quando occorre
01.04.02.C01	<p>Controllo: Controllo generale</p> <p>Controllare periodicamente l'efficienza delle barriere stradali e delle parti costituenti nonch è la loro integrazione con la viabilità à e segnaletica stradale. Controllare l'integrit à delle opere complementari connesse (fondazioni, supporti, dispositivi di smaltimento delle acque, ecc.), nell'ambito della sicurezza stradale.</p> <ul style="list-style-type: none"> Anomalie riscontrabili: 1) Corrosione; 2) Deformazione; 3) Mancanza; 4) Rottura; 5) Sganciamenti. Ditte specializzate: Specializzati vari. 	Controllo	ogni mese
01.04.03	Barriere new jersey		
01.04.03.C02	<p>Controllo: Controllo impiego di materiali durevoli</p> <p>Verificare che nelle fasi manutentive degli elementi vengano utilizzati componenti caratterizzati da una durabilità à elevata.</p> <ul style="list-style-type: none"> Requisiti da verificare: 1) Utilizzo di materiali, elementi e componenti caratterizzati da un'elevata durabilità à. Anomalie riscontrabili: 1) Impiego di materiali non durevoli. Ditte specializzate: Tecnici di livello superiore. 	Verifica	quando occorre
01.04.03.C03	<p>Controllo: Controllo del grado di riciclabilità</p> <p>Controllare che nelle fasi manutentive vengano impiegati materiali,, elementi e componenti con un elevato grado di riciclabilità à.</p> <ul style="list-style-type: none"> Requisiti da verificare: 1) Utilizzo di materiali, elementi e componenti ad elevato potenziale di riciclabilità à. Anomalie riscontrabili: 1) Basso grado di riciclabilità à. Ditte specializzate: Tecnici di livello superiore. 	Controllo	quando occorre
01.04.03.C01	<p>Controllo: Controllo generale</p> <p>Controllare periodicamente l'efficienza delle barriere e delle parti costituenti nonch è la loro integrazione con la viabilità à e segnaletica stradale. Controllare l'integrit à delle opere complementari connesse nell'ambito della sicurezza stradale.</p> <ul style="list-style-type: none"> Anomalie riscontrabili: 1) Corrosione; 2) Deformazione; 3) Mancanza; 4) Rottura; 5) Sganciamenti. Ditte specializzate: Specializzati vari. 	Controllo	ogni mese

Codice	Elementi Manutenibili / Controlli	Tipologia	Frequenza
01.04.04	Terminali e transizione		
01.04.04.C02	Controllo: Controllo del grado di riciclabilità <i>Controllare che nelle fasi manutentive vengano impiegati materiali, elementi e componenti con un elevato grado di riciclabilità.</i> <ul style="list-style-type: none"> • Requisiti da verificare: 1) Utilizzo di materiali, elementi e componenti ad elevato potenziale di riciclabilità. • Anomalie riscontrabili: 1) Basso grado di riciclabilità. • Ditte specializzate: Tecnici di livello superiore. 	Controllo	quando occorre
01.04.04.C01	Controllo: Controllo generale <i>Controllare periodicamente l'efficienza dei terminali e transizione e delle parti costituenti nonché la loro integrazione con la viabilità e segnaletica stradale. Controllare l'integrità delle opere complementari connesse (fondazioni, supporti, dispositivi di smaltimento delle acque, ecc.), nell'ambito della sicurezza stradale.</i> <ul style="list-style-type: none"> • Anomalie riscontrabili: 1) Corrosione; 2) Deformazione; 3) Mancanza; 4) Rottura; 5) Sganciamenti. • Ditte specializzate: Specializzati vari. 	Controllo	ogni mese

01.05 - Strade

Codice	Elementi Manutenibili / Controlli	Tipologia	Frequenza
01.05.01	Banchina		
01.05.01.C02	Controllo: Controllo impiego di materiali durevoli <i>Verificare che nelle fasi manutentive degli elementi vengano utilizzati componenti caratterizzati da una durabilità elevata.</i> <ul style="list-style-type: none"> • Requisiti da verificare: 1) Utilizzo di materiali, elementi e componenti caratterizzati da un'elevata durabilità. • Anomalie riscontrabili: 1) Impiego di materiali non durevoli. • Ditte specializzate: Tecnici di livello superiore. 	Verifica	quando occorre
01.05.01.C01	Controllo: Controllo generale <i>Controllo dello stato generale. Verifica dell'assenza di eventuali buche e/o altre anomalie (cedimenti, sollevamenti, difetti di pendenza, fessurazioni, ecc.). Controllo dello stato dei giunti. Controllo dell'integrità della striscia di segnaletica di margine verso la banchina.</i> <ul style="list-style-type: none"> • Requisiti da verificare: 1) Accessibilità; 2) Controllo geometrico. • Anomalie riscontrabili: 1) Cedimenti; 2) Deposito; 3) Presenza di vegetazione. • Ditte specializzate: Specializzati vari. 	Controllo	ogni mese
01.05.02	Canalette		
01.05.02.C02	Controllo: Controllo impiego di materiali durevoli <i>Verificare che nelle fasi manutentive degli elementi vengano utilizzati componenti caratterizzati da una durabilità elevata.</i> <ul style="list-style-type: none"> • Requisiti da verificare: 1) Utilizzo di materiali, elementi e componenti caratterizzati da un'elevata durabilità. • Anomalie riscontrabili: 1) Impiego di materiali non durevoli. • Ditte specializzate: Tecnici di livello superiore. 	Verifica	quando occorre
01.05.02.C01	Controllo: Controllo canalizzazioni <i>Controllo dello stato di usura e di pulizia delle canalizzazioni, dei collettori e degli altri elementi ispezionabili. Controllo strumentale (endoscopia) delle parti non ispezionabili.</i> <ul style="list-style-type: none"> • Anomalie riscontrabili: 1) Difetti di pendenza; 2) Mancanza deflusso acque meteoriche; 3) Presenza di vegetazione; 4) Rottura. 	Controllo	ogni 3 mesi

Codice	Elementi Manutenibili / Controlli	Tipologia	Frequenza
	<ul style="list-style-type: none"> Ditte specializzate: <i>Specializzati vari.</i> 		
01.05.03	Carreggiata		
01.05.03.C02	<p>Controllo: Controllo impiego di materiali durevoli</p> <p><i>Verificare che nelle fasi manutentive degli elementi vengano utilizzati componenti caratterizzati da una durabilit à elevata.</i></p> <ul style="list-style-type: none"> Requisiti da verificare: 1) <i>Utilizzo di materiali, elementi e componenti caratterizzati da un'elevata durabilit à.</i> Anomalie riscontrabili: 1) <i>Impiego di materiali non durevoli.</i> Ditte specializzate: <i>Tecnici di livello superiore.</i> 	Verifica	quando occorre
01.05.03.C01	<p>Controllo: Controllo carreggiata</p> <p><i>Controllo dello stato generale. Verifica dell'assenza di eventuali buche e/o altre anomalie (cedimenti, sollevamenti, difetti di pendenza, fessurazioni, ecc.). Controllo dello stato dei giunti. Controllo dell'integrit à della striscia di segnaletica di margine verso la banchina.</i></p> <ul style="list-style-type: none"> Requisiti da verificare: 1) <i>Accessibilit à.</i> Anomalie riscontrabili: 1) <i>Buche;</i> 2) <i>Cedimenti;</i> 3) <i>Sollevamento;</i> 4) <i>Usura manto stradale.</i> Ditte specializzate: <i>Specializzati vari.</i> 	Controllo	ogni mese
01.05.04	Cigli o arginelli		
01.05.04.C02	<p>Controllo: Controllo impiego di materiali durevoli</p> <p><i>Verificare che nelle fasi manutentive degli elementi vengano utilizzati componenti caratterizzati da una durabilit à elevata.</i></p> <ul style="list-style-type: none"> Requisiti da verificare: 1) <i>Utilizzo di materiali, elementi e componenti caratterizzati da un'elevata durabilit à.</i> Anomalie riscontrabili: 1) <i>Impiego di materiali non durevoli.</i> Ditte specializzate: <i>Tecnici di livello superiore.</i> 	Verifica	quando occorre
01.05.04.C01	<p>Controllo: Controllo generale</p> <p><i>Controllo dello stato di cigli e cunette. Verifica del corretto deflusso delle acque e delle pendenze. Controllo dell'assenza di depositi, detriti e di vegetazione in eccesso.</i></p> <ul style="list-style-type: none"> Requisiti da verificare: 1) <i>Conformit à geometrica.</i> Anomalie riscontrabili: 1) <i>Mancanza;</i> 2) <i>Riduzione altezza.</i> Ditte specializzate: <i>Specializzati vari.</i> 	Controllo a vista	ogni 3 mesi
01.05.05	Confine stradale		
01.05.05.C02	<p>Controllo: Controllo impiego di materiali durevoli</p> <p><i>Verificare che nelle fasi manutentive degli elementi vengano utilizzati componenti caratterizzati da una durabilit à elevata.</i></p> <ul style="list-style-type: none"> Requisiti da verificare: 1) <i>Utilizzo di materiali, elementi e componenti caratterizzati da un'elevata durabilit à.</i> Anomalie riscontrabili: 1) <i>Impiego di materiali non durevoli.</i> Ditte specializzate: <i>Tecnici di livello superiore.</i> 	Verifica	quando occorre
01.05.05.C01	<p>Controllo: Controllo generale</p> <p><i>Controllo generale del confine stradale e dell'integrit à degli elementi di recinzione.</i></p> <ul style="list-style-type: none"> Anomalie riscontrabili: 1) <i>Mancanza.</i> Ditte specializzate: <i>Specializzati vari.</i> 	Controllo a vista	ogni 3 mesi
01.05.06	Cunetta		
01.05.06.C02	<p>Controllo: Controllo impiego di materiali durevoli</p> <p><i>Verificare che nelle fasi manutentive degli elementi vengano utilizzati componenti caratterizzati da una durabilit à elevata.</i></p>	Verifica	quando occorre

Codice	Elementi Manutenibili / Controlli	Tipologia	Frequenza
	<ul style="list-style-type: none"> • Requisiti da verificare: 1) <i>Utilizzo di materiali, elementi e componenti caratterizzati da un'elevata durabilità.</i> • Anomalie riscontrabili: 1) <i>Impiego di materiali non durevoli.</i> • Ditte specializzate: <i>Tecnici di livello superiore.</i> 		
01.05.06.C01	<p>Controllo: Controllo generale</p> <p><i>Controllo visivo dello stato e verifica dell'assenza di depositi e fogliame atti ad impedire il normale deflusso delle acque meteoriche.</i></p> <ul style="list-style-type: none"> • Anomalie riscontrabili: 1) <i>Difetti di pendenza; 2) Mancanza deflusso acque meteoriche; 3) Presenza di vegetazione; 4) Rottura.</i> • Ditte specializzate: <i>Specializzati vari.</i> 	Controllo	ogni 3 mesi
01.05.07	Dispositivi di ritenuta		
01.05.07.C02	<p>Controllo: Controllo impiego di materiali durevoli</p> <p><i>Verificare che nelle fasi manutentive degli elementi vengano utilizzati componenti caratterizzati da una durabilità elevata.</i></p> <ul style="list-style-type: none"> • Requisiti da verificare: 1) <i>Utilizzo di materiali, elementi e componenti caratterizzati da un'elevata durabilità.</i> • Anomalie riscontrabili: 1) <i>Impiego di materiali non durevoli.</i> • Ditte specializzate: <i>Tecnici di livello superiore.</i> 	Verifica	quando occorre
01.05.07.C03	<p>Controllo: Controllo delle tecniche di disassemblaggio</p> <p><i>Verificare che gli elementi ed i componenti costituenti siano caratterizzati da tecniche di agevole disassemblaggio.</i></p> <ul style="list-style-type: none"> • Requisiti da verificare: 1) <i>Utilizzo di tecniche costruttive che facilitino il disassemblaggio a fine vita.</i> • Anomalie riscontrabili: 1) <i>Difficoltà nelle operazioni di disassemblaggio.</i> • Ditte specializzate: <i>Tecnici di livello superiore.</i> 	Verifica	quando occorre
01.05.07.C01	<p>Controllo: Controllo efficienza</p> <p><i>Controllo della loro integrità e dei limiti di altezza di invalicabilità.</i></p> <ul style="list-style-type: none"> • Requisiti da verificare: 1) <i>Invalicabilità.</i> • Anomalie riscontrabili: 1) <i>Altezza inadeguata; 2) Mancanza; 3) Rottura.</i> • Ditte specializzate: <i>Specializzati vari.</i> 	Prova	ogni mese
01.05.08	Pavimentazione stradale in bitumi		
01.05.08.C02	<p>Controllo: Controllo del grado di riciclabilità</p> <p><i>Controllare che nelle fasi manutentive vengano impiegati materiali, elementi e componenti con un elevato grado di riciclabilità.</i></p> <ul style="list-style-type: none"> • Requisiti da verificare: 1) <i>Utilizzo di materiali, elementi e componenti ad elevato potenziale di riciclabilità.</i> • Anomalie riscontrabili: 1) <i>Basso grado di riciclabilità.</i> • Ditte specializzate: <i>Tecnici di livello superiore.</i> 	Controllo	quando occorre
01.05.08.C03	<p>Controllo: Controllo del contenuto di sostanze tossiche</p> <p><i>Nelle fasi di manutenzione dell'opera interessata, utilizzare prodotti e materiali con minore contenuto di sostanze tossiche che favoriscano la diminuzione di impatti sull'ambiente e favorendo la riduzione delle risorse.</i></p> <ul style="list-style-type: none"> • Requisiti da verificare: 1) <i>Riduzione degli impatti negativi nelle operazioni di manutenzione.</i> • Anomalie riscontrabili: 1) <i>Contenuto eccessivo di sostanze tossiche.</i> • Ditte specializzate: <i>Tecnici di livello superiore.</i> 	Controllo	quando occorre
01.05.08.C01	<p>Controllo: Controllo manto stradale</p> <p><i>Controllo dello stato generale. Verifica dell'assenza di eventuali anomalie della pavimentazione (buche, cedimenti, sollevamenti, difetti di pendenza, fessurazioni, ecc.).</i></p>	Controllo	ogni 3 mesi

Codice	Elementi Manutenibili / Controlli	Tipologia	Frequenza
	<ul style="list-style-type: none"> • Requisiti da verificare: 1) . • Anomalie riscontrabili: 1) <i>Buche</i>; 2) <i>Difetti di pendenza</i>; 3) <i>Distacco</i>; 4) <i>Fessurazioni</i>; 5) <i>Sollevamento</i>; 6) <i>Usura manto stradale</i>. • Ditte specializzate: <i>Specializzati vari</i>. 		
01.05.09	Scarpate		
01.05.09.C02	<p>Controllo: Controllo del grado di riciclabilità</p> <p><i>Controllare che nelle fasi manutentive vengano impiegati materiali,, elementi e componenti con un elevato grado di riciclabilità</i> à.</p> <ul style="list-style-type: none"> • Requisiti da verificare: 1) <i>Utilizzo di materiali, elementi e componenti ad elevato potenziale di riciclabilità</i> à. • Anomalie riscontrabili: 1) <i>Basso grado di riciclabilità</i> à. • Ditte specializzate: <i>Tecnici di livello superiore</i>. 	Controllo	quando occorre
01.05.09.C01	<p>Controllo: Controllo scarpate</p> <p><i>Controllo delle scarpate e verifica dell'assenza di erosione. Controllo della corretta tenuta della vegetazione.</i></p> <ul style="list-style-type: none"> • Anomalie riscontrabili: 1) <i>Deposito</i>; 2) <i>Frane</i>. • Ditte specializzate: <i>Specializzati vari</i>. 	Controllo	ogni settimana

01.06 - Ponti e viadotti

Codice	Elementi Manutenibili / Controlli	Tipologia	Frequenza
01.06.01	Giunti di dilatazione stradali		
01.06.01.C02	<p>Controllo: Controllo impiego di materiali durevoli</p> <p><i>Verificare che nelle fasi manutentive degli elementi vengano utilizzati componenti caratterizzati da una durabilità</i> à elevata.</p> <ul style="list-style-type: none"> • Requisiti da verificare: 1) <i>Utilizzo di materiali, elementi e componenti caratterizzati da un'elevata durabilità</i> à. • Anomalie riscontrabili: 1) <i>Impiego di materiali non durevoli</i>. • Ditte specializzate: <i>Tecnici di livello superiore</i>. 	Verifica	quando occorre
01.06.01.C01	<p>Controllo: Controllo dello stato</p> <p><i>Controllare l'assenza di eventuali anomalie. Verificare l'efficienza dello stato in prossimità</i> à del rilevato stradale.</p> <ul style="list-style-type: none"> • Anomalie riscontrabili: 1) <i>Degrado</i>; 2) <i>Rottura</i>. • Ditte specializzate: <i>Specializzati vari</i>. 	Controllo	ogni 6 mesi
01.06.02	Impalcati		
01.06.02.C02	<p>Controllo: Controllo strumentale</p> <p><i>Controlli strumentali basati sul tipo di fenomeno e/o anomalie riscontrate sulle strutture al fine di una corretta diagnosi da effettuarsi in via preliminare ad eventuali interventi di consolidamento. In particolare le diagnosi possono effettuarsi mediante:</i></p> <p><i>- indagini soniche;- misure per trasparenza;- indagini radar;- indagini magnetometriche;- indagini sclerometriche;- carotaggi meccanici e rilievi endoscopici;- prove con martinetti piatti;- prove dilatometriche;- misure inclinometriche.</i></p> <ul style="list-style-type: none"> • Anomalie riscontrabili: 1) <i>Fessurazioni</i>. • Ditte specializzate: <i>Tecnici di livello superiore</i>. 	Ispezione strumentale	quando occorre
01.06.02.C03	<p>Controllo: Controllo delle tecniche di disassemblaggio</p> <p><i>Verificare che gli elementi ed i componenti costituenti siano caratterizzati da tecniche di agevole disassemblaggio.</i></p>	Verifica	quando occorre

Codice	Elementi Manutenibili / Controlli	Tipologia	Frequenza
	<ul style="list-style-type: none"> Requisiti da verificare: 1) <i>Utilizzo di tecniche costruttive che facilitino il disassemblaggio a fine vita.</i> Anomalie riscontrabili: 1) <i>Difficoltà nelle operazioni di disassemblaggio.</i> Ditte specializzate: <i>Tecnici di livello superiore.</i> 		
01.06.02.C01	<p>Controllo: Controllo generale</p> <p><i>Controllo generale atto a verificare l'assenza di eventuali anomalie. In particolare la comparsa di segni evidenti di dissesti statici della struttura. Controllare lo stato del calcestruzzo ed in particolare l'efficienza del copriferro. Controllare l'efficienza dei sistemi di smaltimento delle acque meteoriche.</i></p> <ul style="list-style-type: none"> Requisiti da verificare: 1) <i>Stabilità dell'opera.</i> Anomalie riscontrabili: 1) <i>Corrosione delle armature;</i> 2) <i>Assenza di drenaggio;</i> 3) <i>Degrado del cemento;</i> 4) <i>Distacco;</i> 5) <i>Erosione superficiale;</i> 6) <i>Fessurazioni;</i> 7) <i>Penetrazione di umidità.</i> Ditte specializzate: <i>Tecnici di livello superiore.</i> 	Controllo	ogni 6 mesi
01.06.03	Impermeabilizzazioni		
01.06.03.C02	<p>Controllo: Controllo del grado di riciclabilità</p> <p><i>Controllare che nelle fasi manutentive vengano impiegati materiali, elementi e componenti con un elevato grado di riciclabilità.</i></p> <ul style="list-style-type: none"> Requisiti da verificare: 1) <i>Utilizzo di materiali, elementi e componenti ad elevato potenziale di riciclabilità.</i> Anomalie riscontrabili: 1) <i>Basso grado di riciclabilità.</i> Ditte specializzate: <i>Tecnici di livello superiore.</i> 	Controllo	quando occorre
01.06.03.C01	<p>Controllo: Controllo Generale</p> <p><i>Controllare l'assenza di eventuali anomalie. In particolare verificare l'assenza di fenomeni di degrado a carico dei materiali costituenti.</i></p> <ul style="list-style-type: none"> Requisiti da verificare: 1) <i>Stabilità dell'opera.</i> Anomalie riscontrabili: 1) <i>Degrado chimico - fisico;</i> 2) <i>Distacco;</i> 3) <i>Fessurazioni, microfessurazioni;</i> 4) <i>Infragilimento e porosità delle impermeabilizzazioni;</i> 5) <i>Penetrazione di umidità;</i> 6) <i>Sollevamenti.</i> Ditte specializzate: <i>Specializzati vari.</i> 	Verifica	ogni 12 mesi
01.06.04	Pacchetti stradali		
01.06.04.C02	<p>Controllo: Controllo del grado di riciclabilità</p> <p><i>Controllare che nelle fasi manutentive vengano impiegati materiali, elementi e componenti con un elevato grado di riciclabilità.</i></p> <ul style="list-style-type: none"> Requisiti da verificare: 1) <i>Utilizzo di materiali, elementi e componenti ad elevato potenziale di riciclabilità.</i> Anomalie riscontrabili: 1) <i>Basso grado di riciclabilità.</i> Ditte specializzate: <i>Tecnici di livello superiore.</i> 	Controllo	quando occorre
01.06.04.C01	<p>Controllo: Controllo Generale</p> <p><i>Controllare l'assenza di eventuali anomalie. In particolare verificare l'assenza di fenomeni di degrado a carico dei materiali costituenti.</i></p> <ul style="list-style-type: none"> Anomalie riscontrabili: 1) <i>Degrado;</i> 2) <i>Rottura.</i> Ditte specializzate: <i>Tecnici di livello superiore.</i> 	Controllo a vista	ogni 12 mesi
01.06.05	Pile		
01.06.05.C02	<p>Controllo: Controllo strumentale</p> <p><i>Controlli strumentali basati sul tipo di fenomeno e/o anomalie riscontrate sulle strutture al fine di una corretta diagnosi da effettuarsi in via preliminare ad eventuali interventi di consolidamento. In particolare le diagnosi possono effettuarsi mediante:</i></p> <p><i>- indagini soniche;- misure per trasparenza;- indagini radar;- indagini</i></p>	Ispezione strumentale	quando occorre

Codice	Elementi Manutenibili / Controlli	Tipologia	Frequenza
	<p>magnetometriche;- indagini sclerometriche;- carotaggi meccanici e rilievi endoscopici;- prove con martinetti piatti;- prove dilatometriche;- misure inclinometriche.</p> <ul style="list-style-type: none"> • Ditte specializzate: <i>Tecnici di livello superiore.</i> 		
01.06.05.C03	<p>Controllo: Controllo impiego di materiali durevoli</p> <p><i>Verificare che nelle fasi manutentive degli elementi vengano utilizzati componenti caratterizzati da una durabilità elevata.</i></p> <ul style="list-style-type: none"> • Requisiti da verificare: 1) <i>Utilizzo di materiali, elementi e componenti caratterizzati da un'elevata durabilità.</i> • Anomalie riscontrabili: 1) <i>Impiego di materiali non durevoli.</i> • Ditte specializzate: <i>Tecnici di livello superiore.</i> 	Verifica	quando occorre
01.06.05.C01	<p>Controllo: Controllo generale</p> <p><i>Controllo generale atto a verificare l'assenza di eventuali anomalie. In particolare la comparsa di segni evidenti di dissesti statici della struttura. Controllare l'efficienza del copriferro. Controllare l'efficienza dei sistemi di smaltimento delle acque meteoriche. Verificare l'integrità delle scale di servizio e degli accessi connessi.</i></p> <ul style="list-style-type: none"> • Ditte specializzate: <i>Specializzati vari.</i> 	Controllo	ogni 6 mesi
01.06.06	Sistemi smaltimento acque		
01.06.06.C02	<p>Controllo: Controllo del grado di riciclabilità</p> <p><i>Controllare che nelle fasi manutentive vengano impiegati materiali, elementi e componenti con un elevato grado di riciclabilità.</i></p> <ul style="list-style-type: none"> • Requisiti da verificare: 1) <i>Utilizzo di materiali, elementi e componenti ad elevato potenziale di riciclabilità.</i> • Anomalie riscontrabili: 1) <i>Basso grado di riciclabilità.</i> • Ditte specializzate: <i>Tecnici di livello superiore.</i> 	Controllo	quando occorre
01.06.06.C01	<p>Controllo: Controllo funzionalità</p> <p><i>Controllare il perfetto funzionamento dei sistemi di smaltimento. Accertarsi che lo smaltimento delle acque in eccesso avvenga lontano dagli impalcati e comunque ad opportune distanze dalle opere in cemento e/o in metallo onde evitare l'eventuale degrado dei materiali. Controllare il corretto deflusso delle acque e l'assenza di ostruzioni e/o depositi lungo le tubazioni di convogliamento. Verificare la stabilità dei sistemi di aggancio tra gli elementi in uso e le strutture interessate.</i></p> <ul style="list-style-type: none"> • Anomalie riscontrabili: 1) <i>Assenza di drenaggio;</i> 2) <i>Mancanza elementi;</i> 3) <i>Pluviali insufficienti;</i> 4) <i>Rottura.</i> • Ditte specializzate: <i>Specializzati vari.</i> 	Controllo	ogni 4 mesi
01.06.07	Solette		
01.06.07.C02	<p>Controllo: Controllo del grado di riciclabilità</p> <p><i>Controllare che nelle fasi manutentive vengano impiegati materiali, elementi e componenti con un elevato grado di riciclabilità.</i></p> <ul style="list-style-type: none"> • Requisiti da verificare: 1) <i>Utilizzo di materiali, elementi e componenti ad elevato potenziale di riciclabilità.</i> • Anomalie riscontrabili: 1) <i>Basso grado di riciclabilità.</i> • Ditte specializzate: <i>Tecnici di livello superiore.</i> 	Controllo	quando occorre
01.06.07.C03	<p>Controllo: Controllo impiego di materiali durevoli</p> <p><i>Verificare che nelle fasi manutentive degli elementi vengano utilizzati componenti caratterizzati da una durabilità elevata.</i></p> <ul style="list-style-type: none"> • Requisiti da verificare: 1) <i>Utilizzo di materiali, elementi e componenti caratterizzati da un'elevata durabilità.</i> • Anomalie riscontrabili: 1) <i>Impiego di materiali non durevoli.</i> • Ditte specializzate: <i>Tecnici di livello superiore.</i> 	Verifica	quando occorre
01.06.07.C01	<p>Controllo: Controllo generale</p>	Controllo	ogni 12 mesi

Codice	Elementi Manutenibili / Controlli	Tipologia	Frequenza
	<p>Controllo generale atto a verificare l'assenza di eventuali anomalie. In particolare la comparsa di segni evidenti di dissesti statici della struttura. Controllare lo stato del calcestruzzo ed in particolare l'efficienza del copriferro. Controllare l'efficienza dei sistemi di smaltimento delle acque meteoriche.</p> <ul style="list-style-type: none"> • Requisiti da verificare: 1) Stabilità dell'opera. • Anomalie riscontrabili: 1) Corrosione delle armature; 2) Degrado del cemento; 3) Distacco; 4) Fessurazioni. • Ditte specializzate: Specializzati vari. 		
01.06.08	Velette		
01.06.08.C02	<p>Controllo: Controllo impiego di materiali durevoli</p> <p>Verificare che nelle fasi manutentive degli elementi vengano utilizzati componenti caratterizzati da una durabilità elevata.</p> <ul style="list-style-type: none"> • Requisiti da verificare: 1) Utilizzo di materiali, elementi e componenti caratterizzati da un'elevata durabilità. • Anomalie riscontrabili: 1) Impiego di materiali non durevoli. • Ditte specializzate: Tecnici di livello superiore. 	Verifica	quando occorre
01.06.08.C01	<p>Controllo: Controllo Generale</p> <p>Controllare l'assenza di eventuali anomalie. In particolare verificare l'assenza di fenomeni di degrado a carico dei materiali costituenti.</p> <ul style="list-style-type: none"> • Anomalie riscontrabili: 1) Corrosione; 2) Disgregazione; 3) Mancanza; 4) Penetrazione di umidità. • Ditte specializzate: Specializzati vari. 	Controllo a vista	ogni 6 mesi

01.07 - Strutture in elevazione in c.a.

Codice	Elementi Manutenibili / Controlli	Tipologia	Frequenza
01.07.01	Cordoli		
01.07.01.C03	<p>Controllo: Controllo impiego di materiali durevoli</p> <p>Verificare che nelle fasi manutentive degli elementi vengano utilizzati componenti caratterizzati da una durabilità elevata.</p> <ul style="list-style-type: none"> • Requisiti da verificare: 1) Utilizzo di materiali, elementi e componenti caratterizzati da un'elevata durabilità. • Anomalie riscontrabili: 1) Impiego di materiali non durevoli. • Ditte specializzate: Tecnici di livello superiore. 	Verifica	quando occorre
01.07.01.C01	<p>Controllo: Controllo di eventuale quadro fessurativo</p> <p>Attraverso un esame visivo del quadro fessurativo approfondire ed analizzare eventuali dissesti strutturali anche con l'ausilio di indagini strumentali in situ.</p> <ul style="list-style-type: none"> • Requisiti da verificare: 1) Resistenza meccanica. • Anomalie riscontrabili: 1) Deformazioni e spostamenti; 2) Distacco; 3) Esposizione dei ferri di armatura; 4) Fessurazioni; 5) Lesioni; 6) Penetrazione di umidità. • Ditte specializzate: Tecnici di livello superiore. 	Controllo a vista	ogni 12 mesi
01.07.01.C02	<p>Controllo: Controllo di deformazioni e/o spostamenti</p> <p>Controllare eventuali deformazioni e/o spostamenti dell'elemento strutturale dovuti a cause esterne che ne alterano la normale configurazione.</p> <ul style="list-style-type: none"> • Requisiti da verificare: 1) Resistenza meccanica. • Anomalie riscontrabili: 1) Deformazioni e spostamenti; 2) Distacco; 3) Esposizione dei ferri di armatura; 4) Fessurazioni; 5) Lesioni; 6) Penetrazione di umidità. • Ditte specializzate: Tecnici di livello superiore. 	Controllo a vista	ogni 12 mesi

01.08 - Opere di sostegno e contenimento

Codice	Elementi Manutenibili / Controlli	Tipologia	Frequenza
01.08.01	Muro a mensola		
01.08.01.C02	<p>Controllo: Controllo impiego di materiali durevoli</p> <p><i>Verificare che nelle fasi manutentive degli elementi vengano utilizzati componenti caratterizzati da una durabilità elevata.</i></p> <ul style="list-style-type: none"> • Requisiti da verificare: 1) Utilizzo di materiali, elementi e componenti caratterizzati da un'elevata durabilità. • Anomalie riscontrabili: 1) Impiego di materiali non durevoli. • Ditte specializzate: Tecnici di livello superiore. 	Verifica	quando occorre
01.08.01.C03	<p>Controllo: Controllo del grado di riciclabilità</p> <p><i>Controllare che nelle fasi manutentive vengano impiegati materiali, elementi e componenti con un elevato grado di riciclabilità.</i></p> <ul style="list-style-type: none"> • Requisiti da verificare: 1) Utilizzo di materiali, elementi e componenti ad elevato potenziale di riciclabilità. • Anomalie riscontrabili: 1) Basso grado di riciclabilità. • Ditte specializzate: Tecnici di livello superiore. 	Controllo	quando occorre
01.08.01.C01	<p>Controllo: Controllo generale</p> <p><i>Controllare la stabilità delle strutture e l'assenza di eventuali anomalie. In particolare la comparsa di segni di dissesti evidenti (fratturazioni, lesioni, principio di ribaltamento, ecc.) Verifica dello stato del calcestruzzo e controllo del degrado e/o di eventuali processi di carbonatazione e/o corrosione. Controllare l'efficacia dei sistemi di drenaggio.</i></p> <ul style="list-style-type: none"> • Requisiti da verificare: 1) Stabilità. • Anomalie riscontrabili: 1) Deformazioni e spostamenti; 2) Fenomeni di schiacciamento; 3) Fessurazioni; 4) Lesioni; 5) Principi di ribaltamento; 6) Principi di scorrimento. • Ditte specializzate: Tecnici di livello superiore. 	Controllo a vista	ogni 12 mesi

INDICE

1) 01 - OPERE STRADALI	pag.	2
" 1) 01.01 - Rotatorie	pag.	2
" 1) Isole a raso	pag.	2
" 2) 01.02 - Segnaletica stradale verticale	pag.	2
" 1) Cartelli segnaletici	pag.	2
" 2) Cavalletti porta segnali mobili	pag.	2
" 3) Lampeggianti a LED	pag.	3
" 4) Segnali a LED perimetrali	pag.	3
" 5) Sostegni, supporti e accessori vari	pag.	3
" 3) 01.03 - Segnaletica stradale orizzontale	pag.	4
" 1) Altri segnali	pag.	4
" 2) Freccie direzionali	pag.	4
" 3) Inserti stradali	pag.	4
" 4) Iscrizioni e simboli	pag.	5
" 5) Isole di traffico	pag.	5
" 6) Pellicole adesive	pag.	5
" 7) Strisce di delimitazione	pag.	6
" 8) Strisce longitudinali	pag.	6
" 9) Strisce trasversali	pag.	6
" 10) Vernici segnaletiche	pag.	7
" 4) 01.04 - Sistemi di sicurezza stradale	pag.	7
" 1) Barriere di sicurezza stradale	pag.	7
" 2) Barriere di sicurezza temporanea	pag.	7
" 3) Barriere new jersey	pag.	8
" 4) Terminali e transizione	pag.	8
" 5) 01.05 - Strade	pag.	9
" 1) Banchina	pag.	9
" 2) Canalette	pag.	9
" 3) Carreggiata	pag.	9
" 4) Cigli o arginelli	pag.	10
" 5) Confine stradale	pag.	10
" 6) Cunetta	pag.	10
" 7) Dispositivi di ritenuta	pag.	11
" 8) Pavimentazione stradale in bitumi	pag.	11
" 9) Scarpate	pag.	11
" 6) 01.06 - Ponti e viadotti	pag.	12
" 1) Giunti di dilatazione stradali	pag.	12
" 2) Impalcati	pag.	12
" 3) Impermeabilizzazioni	pag.	13
" 4) Pacchetti stradali	pag.	13
" 5) Pile	pag.	13
" 6) Sistemi smaltimento acque	pag.	14

" 7) Solette.....	pag.	14
" 8) Velette.....	pag.	15
" 7) 01.07 - Strutture in elevazione in c.a.....	pag.	15
" 1) Cordoli.....	pag.	15
" 8) 01.08 - Opere di sostegno e contenimento.....	pag.	15
" 1) Muro a mensola.....	pag.	16

PIANO DI MANUTENZIONE

**PROGRAMMA DI
MANUTENZIONE**
SOTTOPROGRAMMA DEGLI INTERVENTI
(Articolo 38 del D.P.R. 5 ottobre 2010, n.207)

OGGETTO: Lavori di ripristino delle condizioni di sicurezza della strada provinciale ex A.S.I.
COMMITTENTE: Libero Consorzio Comunale di Trapani

15/06/2020, Palermo

IL TECNICO

(geom. Paolo Franzone, Funzionario Direttivo D6)

01 - OPERE STRADALI**01.01 - Rotatorie**

Codice	Elementi Manutenibili / Interventi	Frequenza
01.01.01	Isole a raso	
01.01.01.I01	Intervento: Rifacimento dei simboli <i>Rifacimento dei simboli e delle iscrizioni mediante ridefinizione delle sagome e dei caratteri alfanumerici con applicazione di materiali idonei (vernici, vernici speciali, materiali termoplastici, materiali plastici indurenti a freddo, linee e simboli preformati, ecc.).</i> • Ditte specializzate: <i>Specializzati vari.</i>	quando occorre

01.02 - Segnaletica stradale verticale

Codice	Elementi Manutenibili / Interventi	Frequenza
01.02.01	Cartelli segnaletici	
01.02.01.I01	Intervento: Ripristino elementi <i>Ripristino e/o sostituzione degli elementi usurati della segnaletica con elementi analoghi come previsto dal nuovo codice della strada. Rimozione del cartello segnaletico e riposizionamento del nuovo segnale e verifica dell'integrazione nel sistema della segnaletica stradale di zona.</i> • Ditte specializzate: <i>Specializzati vari.</i>	quando occorre
01.02.02	Cavalletti porta segnali mobili	
01.02.02.I01	Intervento: Ripristino elementi <i>Ripristino e/o sostituzione degli elementi usurati della segnaletica con elementi analoghi. Riposizionamento degli stessi nel rispetto delle condizioni di traffico stradale, del codice della strada e dai regolamenti di viabilità degli enti gestori.</i> • Ditte specializzate: <i>Specializzati vari.</i>	quando occorre
01.02.03	Lampeggianti a LED	
01.02.03.I01	Intervento: Ripristino delle condizioni <i>Ripristino delle condizioni di utilizzo e sostituzione di eventuali elementi guasti.</i> • Ditte specializzate: <i>Specializzati vari.</i>	quando occorre
01.02.04	Segnali a LED perimetrali	
01.02.04.I01	Intervento: Ripristino delle condizioni <i>Ripristino delle condizioni di utilizzo e sostituzione di eventuali elementi guasti.</i> • Ditte specializzate: <i>Specializzati vari.</i>	quando occorre
01.02.05	Sostegni, supporti e accessori vari	
01.02.05.I01	Intervento: Ripristino stabilità <i>Ripristino delle condizioni di stabilità, mediante l'utilizzo di adeguata attrezzatura, provvedendo al serraggio degli elementi accessori e/o alla loro integrazione con altri di analoghe caratteristiche. Gli interventi vanno considerati anche in occasione di eventi traumatici esterni (urti, atti di vandalismo, ecc.).</i> • Ditte specializzate: <i>Specializzati vari.</i>	quando occorre

01.03 - Segnaletica stradale orizzontale

Codice	Elementi Manutenibili / Interventi	Frequenza
01.03.01	Altri segnali	
01.03.01.I01	Intervento: Rifacimento <i>Rifacimento dei segnali mediante la squadratura e l'applicazione di materiali idonei (vernici, vernici speciali, elementi lapidei, ecc.).</i>	ogni anno

Codice	Elementi Manutenibili / Interventi	Frequenza
	<ul style="list-style-type: none"> Ditte specializzate: <i>Specializzati vari.</i> 	
01.03.02	Frecce direzionali	
01.03.02.I01	Intervento: Rifacimento dei simboli <i>Rifacimento dei simboli mediante la squadratura e l'applicazione di materiali idonei (vernici, vernici speciali con l'aggiunta di microsfere di vetro, ecc.).</i> <ul style="list-style-type: none"> Ditte specializzate: <i>Specializzati vari.</i> 	ogni anno
01.03.03	Inserti stradali	
01.03.03.I01	Intervento: Ripristino <i>Ripristino degli elementi e/o sostituzione con altri analoghi mediante applicazione a raso nella pavimentazione e con sporgenza non oltre i limiti consentiti (3 cm).</i> <ul style="list-style-type: none"> Ditte specializzate: <i>Specializzati vari.</i> 	quando occorre
01.03.04	Iscrizioni e simboli	
01.03.04.I01	Intervento: Rifacimento dei simboli <i>Rifacimento dei simboli e delle iscrizioni mediante ridefinizione delle sagome e dei caratteri alfanumerici con applicazione di materiali idonei (vernici, vernici speciali, materiali termoplastici, materiali plastici indurenti a freddo, linee e simboli preformati, ecc.).</i> <ul style="list-style-type: none"> Ditte specializzate: <i>Specializzati vari.</i> 	ogni anno
01.03.05	Isole di traffico	
01.03.05.I01	Intervento: Rifacimento delle strisce <i>Rifacimento delle strisce e zebature mediante la squadratura e l'applicazione di materiali idonei (vernici, vernici speciali con l'aggiunta di microsfere di vetro, ecc.).</i> <ul style="list-style-type: none"> Ditte specializzate: <i>Specializzati vari.</i> 	ogni anno
01.03.06	Pellicole adesive	
01.03.06.I01	Intervento: Rifacimento delle pellicole <i>Rifacimento delle pellicole mediante l'applicazione di materiali idonei.</i> <ul style="list-style-type: none"> Ditte specializzate: <i>Specializzati vari.</i> 	quando occorre
01.03.07	Strisce di delimitazione	
01.03.07.I01	Intervento: Rifacimento delle strisce <i>Rifacimento delle strisce mediante la squadratura e l'applicazione di materiali idonei (vernici, vernici speciali con l'aggiunta di microsfere di vetro, ecc.).</i> <ul style="list-style-type: none"> Ditte specializzate: <i>Specializzati vari.</i> 	ogni anno
01.03.08	Strisce longitudinali	
01.03.08.I01	Intervento: Rifacimento delle strisce <i>Rifacimento delle strisce mediante la squadratura e l'applicazione di materiali idonei (vernici, vernici speciali con l'aggiunta di microsfere di vetro, ecc.).</i> <ul style="list-style-type: none"> Ditte specializzate: <i>Specializzati vari.</i> 	ogni anno
01.03.09	Strisce trasversali	
01.03.09.I01	Intervento: Rifacimento delle strisce <i>Rifacimento delle strisce mediante la squadratura e l'applicazione di materiali idonei (vernici, vernici speciali con l'aggiunta di microsfere di vetro, ecc.).</i> <ul style="list-style-type: none"> Ditte specializzate: <i>Specializzati vari.</i> 	ogni anno
01.03.10	Vernici segnaletiche	
01.03.10.I01	Intervento: Rifacimento delle vernici segnaletiche <i>Rifacimento delle vernici segnaletiche mediante la squadratura e l'applicazione di materiali idonei (vernici, vernici speciali con l'aggiunta di microsfere di vetro, ecc.).</i> <ul style="list-style-type: none"> Ditte specializzate: <i>Specializzati vari.</i> 	quando occorre

01.04 - Sistemi di sicurezza stradale

Codice	Elementi Manutenibili / Interventi	Frequenza
01.04.01	Barriere di sicurezza stradale	
01.04.01.I01	Intervento: Integrazione <i>Integrazione di parti e/o elementi connessi. Assemblaggio di parti sconnesse o fuori sede.</i>	quando occorre
01.04.01.I03	Intervento: Sostituzione <i>Sostituzione di parti e/o elementi usurati o compromessi (deformati, sganciati, rotti, ecc.).</i> • Ditte specializzate: <i>Specializzati vari.</i>	quando occorre
01.04.01.I02	Intervento: Sistemazione opere complementari <i>Sistemazione delle opere complementari (fondazioni, supporti, dispositivi di smaltimento delle acque, elementi segnaletica, ecc.).</i> • Ditte specializzate: <i>Specializzati vari.</i>	ogni 3 mesi
01.04.02	Barriere di sicurezza temporanea	
01.04.02.I01	Intervento: Integrazione <i>Integrazione di parti e/o elementi connessi. Assemblaggio di parti sconnesse o fuori sede.</i> • Ditte specializzate: <i>Specializzati vari.</i>	quando occorre
01.04.02.I03	Intervento: Sostituzione <i>Sostituzione di parti e/o elementi usurati o compromessi (deformati, sganciati, rotti, ecc.).</i> • Ditte specializzate: <i>Specializzati vari.</i>	quando occorre
01.04.02.I02	Intervento: Sistemazione opere complementari <i>Sistemazione delle opere complementari (fondazioni, supporti, dispositivi di smaltimento delle acque, elementi segnaletica, ecc.).</i> • Ditte specializzate: <i>Specializzati vari.</i>	ogni 3 mesi
01.04.03	Barriere new jersey	
01.04.03.I01	Intervento: Ripristino <i>Ripristino di parti e/o elementi usurati con altri idonei. Assemblaggio di parti sconnesse o fuori sede.</i> • Ditte specializzate: <i>Specializzati vari.</i>	quando occorre
01.04.04	Terminali e transizione	
01.04.04.I01	Intervento: Integrazione <i>Integrazione di parti e/o elementi connessi. Assemblaggio di parti sconnesse o fuori sede.</i> • Ditte specializzate: <i>Specializzati vari.</i>	quando occorre
01.04.04.I03	Intervento: Sostituzione <i>Sostituzione di parti e/o elementi usurati o compromessi (deformati, sganciati, rotti, ecc.).</i> • Ditte specializzate: <i>Specializzati vari.</i>	quando occorre
01.04.04.I02	Intervento: Sistemazione opere complementari <i>Sistemazione delle opere complementari (fondazioni, supporti, dispositivi di smaltimento delle acque, elementi segnaletica, ecc.).</i> • Ditte specializzate: <i>Specializzati vari.</i>	ogni 3 mesi

01.05 - Strade

Codice	Elementi Manutenibili / Interventi	Frequenza
01.05.01	Banchina	
01.05.01.I01	Intervento: Ripristino carreggiata <i>Riparazioni di eventuali buche e/o fessurazioni mediante ripristino degli strati di fondo, pulizia e rifacimento degli strati superficiali con l'impiego di bitumi stradali a caldo. Rifacimento di giunti degradati.</i>	quando occorre

Codice	Elementi Manutenibili / Interventi	Frequenza
	• Ditte specializzate: <i>Specializzati vari.</i>	
01.05.02	Canalette	
01.05.02.I01	Intervento: Ripristino canalizzazioni <i>Ripristino delle canalizzazioni, con integrazione di parti mancanti relative alle canalette e ad altri elementi. Pulizia e rimozione di depositi, detriti e fogliame. Sistemazione degli elementi accessori di evacuazione e scarico delle acque meteoriche.</i> • Ditte specializzate: <i>Specializzati vari.</i>	ogni 6 mesi
01.05.03	Carreggiata	
01.05.03.I01	Intervento: Ripristino carreggiata <i>Riparazioni di eventuali buche e/o fessurazioni mediante ripristino degli strati di fondo, pulizia e rifacimento degli strati superficiali con l'impiego di bitumi stradali a caldo. Rifacimento di giunti degradati.</i> • Ditte specializzate: <i>Specializzati vari.</i>	quando occorre
01.05.04	Cigli o arginelli	
01.05.04.I01	Intervento: Sistemazione dei cigli <i>Sistemazione e raccordo delle banchine con le cunette per mezzo di un ciglio o arginello di larghezza variabile a secondo del tipo di strada. Pulizia e rimozione di detriti e depositi di fogliame ed altro.</i> • Ditte specializzate: <i>Specializzati vari.</i>	ogni 6 mesi
01.05.05	Confine stradale	
01.05.05.I01	Intervento: Ripristino elementi <i>Ripristino degli elementi di recinzione lungo il confine stradale.</i> • Ditte specializzate: <i>Specializzati vari.</i>	quando occorre
01.05.06	Cunetta	
01.05.06.I01	Intervento: Ripristino <i>Ripristino delle cunette mediante pulizia ed asportazione di detriti, depositi e fogliame. Integrazione di parti degradate e/o mancanti. Trattamenti di protezione (anticorrosivi, ecc.) a secondo dei materiali d'impiego.</i> • Ditte specializzate: <i>Specializzati vari.</i>	quando occorre
01.05.07	Dispositivi di ritenuta	
01.05.07.I01	Intervento: Ripristino <i>Ripristino delle parti costituenti e adeguamento dell'altezza di invalicabilit à.</i> • Ditte specializzate: <i>Specializzati vari.</i>	quando occorre
01.05.08	Pavimentazione stradale in bitumi	
01.05.08.I01	Intervento: Ripristino manto stradale <i>Rinnovo del manto stradale con rifacimento parziale o totale della zona degradata e/o usurata. Demolizione ed asportazione del vecchio manto, pulizia e ripristino degli strati di fondo, pulizia e posa del nuovo manto con l'impiego di bitumi stradali a caldo.</i> • Ditte specializzate: <i>Specializzati vari.</i>	quando occorre
01.05.09	Scarpate	
01.05.09.I01	Intervento: Sistemazione scarpate <i>Taglio della vegetazione in eccesso. Sistemazione delle zone erose e ripristino delle pendenze.</i> • Ditte specializzate: <i>Specializzati vari.</i>	ogni 6 mesi

01.06 - Ponti e viadotti

Codice	Elementi Manutenibili / Interventi	Frequenza
01.06.01	Giunti di dilatazione stradali	
01.06.01.I01	Intervento: Sostituzione	quando occorre

Codice	Elementi Manutenibili / Interventi	Frequenza
	<p>Sostituzione degli elementi con altri di analoghe caratteristiche in caso di degrado e/o rottura delle parti.</p> <ul style="list-style-type: none"> • Ditte specializzate: Specializzati vari. 	
01.06.02	Impalcati	
01.06.02.I01	<p>Intervento: Ripristino del calcestruzzo</p> <p>Ripristino del calcestruzzo ammalorato secondo le seguenti fasi, preparazione del supporto: - idrodemolizione in alta pressione del calcestruzzo ammalorato (vecchio copriferro) per uno spessore di circa 5 cm;- pulizia dei ferri di armatura esistenti mediante applicazione di malte anticorrosive;- posizionamento delle nuove armature metalliche e collegamento a quelle esistenti.ed ricostruzione e rinforzo:- posizionamento dei casseri;- ripristino con calcestruzzo adeguato per uno spessore pari a circa 15 cm;- applicazione superficiale di prodotti per una corretta stagionatura del calcestruzzo.</p> <ul style="list-style-type: none"> • Ditte specializzate: Specializzati vari. 	quando occorre
01.06.03	Impermeabilizzazioni	
01.06.03.I01	<p>Intervento: Ripristino</p> <p>Ripristino degli elementi degradati e/o sostituzione degli stessi con altri analoghi e con le medesime prestazioni.</p> <ul style="list-style-type: none"> • Ditte specializzate: Specializzati vari. 	a guasto
01.06.04	Pacchetti stradali	
01.06.04.I01	<p>Intervento: Ripristino</p> <p>Ripristino degli elementi degradati e/o sostituzione degli stessi con altri analoghi e con le medesime prestazioni.</p> <ul style="list-style-type: none"> • Ditte specializzate: Specializzati vari. 	quando occorre
01.06.05	Pile	
01.06.05.I01	<p>Intervento: Ripristino del calcestruzzo</p> <p>Ripristino del calcestruzzo ammalorato secondo le seguenti fasi, preparazione del supporto: - idrodemolizione in alta pressione del calcestruzzo ammalorato (vecchio copriferro) per uno spessore di circa 5 cm;- pulizia dei ferri di armatura esistenti mediante applicazione di malte anticorrosive;- posizionamento delle nuove armature metalliche e collegamento a quelle esistenti.ed ricostruzione e rinforzo:- posizionamento dei casseri;- incamiciatura delle pile con calcestruzzo adeguato per uno spessore pari a circa 15 cm;- applicazione superficiale di prodotti per una corretta stagionatura del calcestruzzo.</p> <ul style="list-style-type: none"> • Ditte specializzate: Specializzati vari. 	quando occorre
01.06.06	Sistemi smaltimento acque	
01.06.06.I01	<p>Intervento: Ripristino agganci</p> <p>Ripristino degli agganci e dei sistemi di connessione mediante serraggio di viti, bulloni e staffe. Sostituzione di parti degradate e/o comunque rovinate con altri di analoghe caratteristiche.</p> <ul style="list-style-type: none"> • Ditte specializzate: Specializzati vari. 	quando occorre
01.06.07	Solette	
01.06.07.I01	<p>Intervento: Ripristino del calcestruzzo</p> <p>Ripristino del calcestruzzo ammalorato secondo le seguenti fasi, preparazione del supporto: - idrodemolizione in alta pressione del calcestruzzo ammalorato (vecchio copriferro);- pulizia dei ferri di armatura esistenti mediante applicazione di malte anticorrosive.ed ricostruzione e rinforzo:- posizionamento dei casseri;- ripristino con calcestruzzo per uno spessore adeguato;- applicazione superficiale di prodotti per una corretta stagionatura del calcestruzzo.</p> <ul style="list-style-type: none"> • Ditte specializzate: Specializzati vari. 	quando occorre
01.06.08	Velette	
01.06.08.I01	<p>Intervento: Ripristino</p> <p>Ripristino degli elementi degradati e/o sostituzione degli stessi con altri analoghi e con le medesime prestazioni.</p> <ul style="list-style-type: none"> • Ditte specializzate: Specializzati vari. 	quando occorre

01.07 - Strutture in elevazione in c.a.

Codice	Elementi Manutenibili / Interventi	Frequenza
01.07.01	Cordoli	
01.07.01.I01	Intervento: Interventi sulle strutture <i>Gli interventi riparativi dovranno effettuarsi a secondo del tipo di anomalia riscontrata e previa diagnosi delle cause del difetto accertato.</i> • Ditte specializzate: <i>Specializzati vari.</i>	quando occorre

01.08 - Opere di sostegno e contenimento

Codice	Elementi Manutenibili / Interventi	Frequenza
01.08.01	Muro a mensola	
01.08.01.I01	Intervento: Interventi sulle strutture <i>Gli interventi riparativi dovranno effettuarsi a secondo del tipo di anomalia riscontrata e previa diagnosi delle cause del difetto accertato.</i> • Ditte specializzate: <i>Specializzati vari.</i>	quando occorre

INDICE

1) 01 - OPERE STRADALI	pag.	<u>2</u>
" 1) 01.01 - Rotatorie	pag.	<u>2</u>
" 1) Isole a raso	pag.	<u>2</u>
" 2) 01.02 - Segnaletica stradale verticale	pag.	<u>2</u>
" 1) Cartelli segnaletici	pag.	<u>2</u>
" 2) Cavalletti porta segnali mobili	pag.	<u>2</u>
" 3) Lampeggianti a LED	pag.	<u>2</u>
" 4) Segnali a LED perimetrali	pag.	<u>2</u>
" 5) Sostegni, supporti e accessori vari	pag.	<u>2</u>
" 3) 01.03 - Segnaletica stradale orizzontale	pag.	<u>2</u>
" 1) Altri segnali	pag.	<u>2</u>
" 2) Frecce direzionali	pag.	<u>3</u>
" 3) Inserti stradali	pag.	<u>3</u>
" 4) Iscrizioni e simboli	pag.	<u>3</u>
" 5) Isole di traffico	pag.	<u>3</u>
" 6) Pellicole adesive	pag.	<u>3</u>
" 7) Strisce di delimitazione	pag.	<u>3</u>
" 8) Strisce longitudinali	pag.	<u>3</u>
" 9) Strisce trasversali	pag.	<u>3</u>
" 10) Vernici segnaletiche	pag.	<u>3</u>
" 4) 01.04 - Sistemi di sicurezza stradale	pag.	<u>3</u>
" 1) Barriere di sicurezza stradale	pag.	<u>4</u>
" 2) Barriere di sicurezza temporanea	pag.	<u>4</u>
" 3) Barriere new jersey	pag.	<u>4</u>
" 4) Terminali e transizione	pag.	<u>4</u>
" 5) 01.05 - Strade	pag.	<u>4</u>
" 1) Banchina	pag.	<u>4</u>
" 2) Canalette	pag.	<u>5</u>
" 3) Carreggiata	pag.	<u>5</u>
" 4) Cigli o arginelli	pag.	<u>5</u>
" 5) Confine stradale	pag.	<u>5</u>
" 6) Cunetta	pag.	<u>5</u>
" 7) Dispositivi di ritenuta	pag.	<u>5</u>
" 8) Pavimentazione stradale in bitumi	pag.	<u>5</u>
" 9) Scarpate	pag.	<u>5</u>
" 6) 01.06 - Ponti e viadotti	pag.	<u>5</u>
" 1) Giunti di dilatazione stradali	pag.	<u>5</u>
" 2) Impalcati	pag.	<u>6</u>
" 3) Impermeabilizzazioni	pag.	<u>6</u>
" 4) Pacchetti stradali	pag.	<u>6</u>
" 5) Pile	pag.	<u>6</u>
" 6) Sistemi smaltimento acque	pag.	<u>6</u>

" 7) Solette.....	pag.	6
" 8) Velette.....	pag.	6
" 7) 01.07 - Strutture in elevazione in c.a.....	pag.	7
" 1) Cordoli.....	pag.	7
" 8) 01.08 - Opere di sostegno e contenimento.....	pag.	7
" 1) Muro a mensola.....	pag.	7